



محمد رضا شیخی چمان

- کاربران 59
- سهیل سیسی
  - فاطمه جواهری
  - ناهید عسکری تاج آباد...
  - Negin kordestani

بیمارستان شهید رحیمی  
عرض سلام و وقت بخیر؛ لطفا در زمان ورود فقط نام و نام خانوادگی خود را در چت باکس تایپ نمایید. متشکرم.

فاطمه سادات مجلسی  
فاطمه سادات مجلسی

پردیس بردی نشین  
پردیس بردی نشین

پیام خود را وارد کنید



محمدرضا شیخی چمان

69

کاربران

Searching Electronic Databases.pdf - Adobe Reader

File Edit View Window Help

Open Print Save Undo Redo Copy Paste Find

Tools Fill & Sign Comment

7 / 16 100%

فرایند جستجو ترکیبی از چند عنصر مهم است:

کلید + شناخت منابع و پایگاه ها + بدانیم دنبال چه می گردیم + حاصله و خلافت + تا آخرین لحظه = یک جستجوی کارآمد

12/11 x 720 n

100% 1000x700px

- محمدرضا شیخی ...
- بیمارستان شهید ...
- الهام زارعی ونوول
- فریده فرهی

بیمارستان شهید رحیمی

عرض سلام و وقت بخیر؛ لطفا در زمان ورود فقط نام و نام خانوادگی خود را در چت باکس تایپ نمایید. متشکرم.

حسینی

تخته قبلی نوشته هاش را بیارید

رویای رحیمی

رویای رحیمی

پیام خود را وارد کنید



محمدرضا شیخی چمان

80 کاربران

X AND Z      AND

استاس

- محمدرضا دوسیده
- میترا عباسی

بیمارستان شهید رحیمی

عرض سلام و وقت بخیر: لطفا در زمان ورود فقط نام و نام خانوادگی خود را در چت باکس تایپ نمایید. متشکرم.

Hadiseh Heidari

حدیثه حیدری

محمدرضا دوسیده

محمدرضا دوسیده

پیام خود را وارد کنید



محمد رضا شیخی چمان

82

کاربران

سهراب پورہ رزی

احمد وکیلی بصیر

میهمان



بیمارستان شهید رحیمی

عرض سلام و وقت بخیر: لطفا در زمان ورود فقط نام و نام خانوادگی خود را در چت باکس تایپ نمایید. متشکرم  
"رژو تخصصی"

And

کتابخانه

and-نوروزی

پیام خود را وارد کنید

The screenshot shows a web browser window displaying a PubMed search results page. The search term is "depression iran". The page header includes the NIH logo and "National Library of Medicine". The search results show 4,940 results. The first result is titled "Postpartum depression and suicide in Iran." by Bagheri P, Rostami M. The citation information includes "Womens Health (Lond). 2021 Jan-Dec;17:17455065211043994. doi: 10.1177/17455065211043994. PMID: 34623208 Free PMC article." The abstract snippet reads: "In Iran, postpartum depression is one of the common emotional symptoms which affects approximately".



محمدرضا شیخی چمان

83

کاربران

برنس احمدی وند

احمد وکیلی بصیر

حمیدرضا جزینی

75 results

Use COVID-19 filters from PubMed Clinical Queries to refine your search  
Treatment Mechanism Transmission More filters  
See more SARS-CoV-2 literature, sequence, and clinical content from NCBI

RESULTS BY YEAR

2020 2022

TEXT AVAILABILITY

- Abstract
- Free full text
- Full text

ARTICLE ATTRIBUTE

Exploring nurses' experiences of psychological distress during care of patients with **COVID-19**: a qualitative study.

Cite: Galehdar N, Kamran A, Toulabi T, Heydari H.  
BMC Psychiatry. 2020 Oct 6;20(1):489. doi: 10.1186/s12888-020-02898-1.  
PMID: 33023535 [Free PMC article.](#)

Share

BACKGROUND: **COVID-19** infection is a new disease that infects a large number of people, killing a ratio of whom every day in the world... Participants in this study included the nurses caring for patients with **COVID-19**, and they were selected based on ...

پیام خود را وارد کنید

بیمارستان شهید رحیمی

عرض سلام و وقت بخیر؛ لطفا در زمان

ورود فقط نام و نام خانوادگی خود را در

چت باکس تایپ نمایید. متشکرم.

کلیپورد دوباره بگین سریع درس

میدین

نرگس احمدی وند

پیام خود را وارد کنید

1:02:44 تالار مجازی دانشگاه علوم پزشکی لرستان : گروه آموزشی داخلی بیمارستان شهید رحیمی

محمدرضا شیخی چمان

84 کاربران

حمیدرضا جزینی  
شیوا غیور  
شهلا سلیمانی

بیمارستان شهید رحیمی  
عرض سلام و وقت بخیر: لطفا در زمان ورود فقط نام و نام خانوادگی خود را در جت باکس تایپ نمایید. متشکرم  
| ترسش بختی وند

حمیدرضا جزینی  
سلام حمیدرضا جزینی

پیام خود را وارد کنید

Use COVID-19 titers from PubMed Clinical Queries to refine your search  
Treatment Mechanism Transmission More filters  
See more SARS-CoV-2 literature, sequence, and clinical content from NCBI

2020 2022

TEXT AVAILABILITY  
 Abstract  
 Free full text  
 Full text

ARTICLE ATTRIBUTE  
 Associated data

ARTICLE TYPE  
 Books and Documents

1  
Cite  
Share  
 Exploring nurses' experiences of psychological distress during care of patients with COVID-19: a qualitative study.  
Galehdar N, Kamran A, Toulabi T, Heydari H.  
BMC Psychiatry. 2020 Oct 6;20(1):489. doi: 10.1186/s12888-020-02898-1.  
PMID: 33023535 Free PMC article.  
BACKGROUND: COVID-19 infection is a new disease that infects a large number of people, killing a ratio of whom every day in the world...Participants in this study included the nurses caring for patients with COVID-19, and they were selected based on ...

2  
Cite  
Share  
 Pharmacological treatments of COVID-19.  
Sahebnasagh A, Avan R, Saghafi F, Mojtahedzadeh M, Sadremontaz A, Arasteh O, Tanzili A, Faramarzi F, Negarandeh R, Safdari M, Khataminia M, Rezaei Ghaleho H, Habtemariam S, Khoshi A.  
Pharmacol Rep. 2020 Dec;72(6):1446-1478. doi: 10.1007/s43440-020-00152-9. Epub 2020 Aug 20.  
PMID: 32816200 Free PMC article. Review.

1:03:40 تالار مجازی دانشگاه علوم پزشکی لرستان : گروه آموزشی داخلی بیمارستان شهید رحیمی

محمدرضا شیخی چمان

86 کاربران

مهرپروره رزی  
مریم دالوند  
احمد وکیلی بصیر

بیمارستان شهید رحیمی  
عرض سلام و وقت بخیر: لطفا در زمان ورود فقط نام و نام خانوادگی خود را در جت باکس تایپ نمایید. متشکرم  
| ترسش بختی وند

حمیدرضا جزینی  
سلام حمیدرضا جزینی

پیام خود را وارد کنید

ARTICLE TYPE  
 Books and Documents  
 Clinical Trial  
 Legal Case  
 Letter  
 Meta-Analysis  
 Randomized Controlled Trial  
 Retracted Publication  
 Review  
 Systematic Review

PUBLICATION DATE  
 1 year  
 5 years

2  
Cite  
Share  
 Iranian Pediatric COVID-19 Epidemiology and Clinical Characteristics.  
Armin S, Mirkarimi M, Pourmoghaddas Z, Tariverdi M, Jafarsteh A, Marhamati N, Shirvani A, Karimi A, Rafiei Tabatabaei S, Mansour Ghanaei R, Fahimzad S, Shirvani F, Hoseini-Alifatemli SM.  
CNS Spectr. 2021 Dec 15;36(12):1471-1477. doi: 10.1177/10732752211063123. Epub ahead of print.  
PMID: 34611111

3  
Cite  
Share  
 COVID-19 on Instagram: A content analysis of selected accounts.  
Niknam F, Samadbeik M, Fatehi F, Shirdel M, Rezaadeh M, Bastani P.  
Health Policy Technol. 2021 Mar;10(1):165-173. doi: 10.1016/j.hlpt.2020.10.016. Epub 2020 Nov 4.  
PMID: 33723502 Free PMC article. Review.  
OBJECTIVE: This study aimed to characterize the representation of public health information related to COVID-19 posted on Instagram in 2020. METHODS: This qualitative content analysis study was conducted in Iran as one of the countries with the highest number of con ...



محمدرضا شیخی چمان

88

کاربران

https://pubmed.ncbi.nlm.nih.gov/?term=corona+19+epidemiology&sort=score&page=70

12%

Page 1

Retracted Publication

Review

Systematic Review

PUBLICATION DATE

1 year

5 years

10 years

Custom Range

AGE

Adolescent: 13-18 years

SEX

Female

Male

**Postpartum depression and COVID-19**

Health Policy Technol. 2021 Mar;10(1):165-173. doi: 10.1016/j.hlpt.2020.10.016. Epub 2020 Nov 4. PMID: 33723502 **Free PMC article.**

OBJECTIVE: This study aimed to characterize the representation of public health information related to COVID-19 posted on Instagram in 2020. METHODS: This qualitative content analysis study was conducted in Iran as one of the countries with the highest number of con ...

**Iranian Pediatric COVID-19 Epidemiology and Clinical Characteristics.**

Armin S, Mirkarimi M, Pourmoghaddas Z, Tariverdi M, Jafarsteh A, Marhamati N, Shirvani A, Karimi A, Rafiei Tabatabaei S, Mansour Ghanaei R, Fahimzad S, Shirvani F, Hoseini-Alfatemi SM. Can J Infect Dis Med Microbiol. 2021 Dec 15;2021:4914371. doi: 10.1155/2021/4914371. eCollection 2021. PMID: 34925657 **Free PMC article.**

BACKGROUND: Despite the worldwide spread of **Severe Acute Respiratory Syndrome Corona Virus 2 (SARS CoV 2)**, information about the epidemiological and clinical patterns of this infection is still largely unknown in children. ....

**Role of nation's culture on COVID-19 prevention.**

Mohseni M, Mousavi Isfahani H, Fardid M, Asadi H, Hasourni M, Azami Aghdash S. Int J Soc Psychiatry. 2021 Nov;67(7):961-962. doi: 10.1177/0020764020973706. Epub 2020 Nov 21. PMID: 33222578 No abstract available.

- مهربان زهره رزقی
- مریم دالوند
- احمد وکیلی بصیر
- زهرا الوندی پور

بیمارستان شهید رحیمی  
عرض سلام و وقت بخیر؛ لطفا در زمان  
ورود فقط نام و نام خانوادگی خود را در  
چت باکس تایپ نمایید. متشکرم.

نرگس احمدی وند

حمیدرضا جزینی

سلام حمیدرضا جزینی

پیام خود را وارد کنید



محمدرضا شیخی چمان

Role of nation's culture on COVID-19 prevention. Page 1

ARTICLE TYPE

- Clinical Trial, Phase IV
- Clinical Trial, Veterinary
- Comment
- Comparative Study
- Congress
- Consensus Development Conference
- Consensus Development Conference, NIH
- Controlled Clinical Trial
- Periodical Index
- Personal Narrative
- Portrait
- Practice Guideline
- Pragmatic Clinical Trial
- Preprint
- Published Erratum

Cancel Show

Cite: ... BMC Psychiatry. 2021 Dec 11;21(1):625. doi: 10.1186/s12888-021-03626-z.

Share

کاربران 90

حاجتمسعود سیدوسی برد

فائزه فرخ زاده

...am - Torbat Jam

بیمارستان شهید رحیمی

عرض سلام و وقت بخیر؛ لطفا در زمان ورود فقط نام و نام خانوادگی خود را در جت پاکس تایپ نمایید. متشکرم.

سلام وقت بخیر ببخشید من از طریق رویکا با این کارگاه آشنا شدم چگونه می شود در کارگاه ثبت نام و گواهی را دریافت کرد؟

پیام خود را وارد کنید





بیمارستان شهید رحیمی

عرض سلام و وقت بخیر؛ لطفا در زمان ورود فقط نام و نام خانوادگی خود را در چت باکس تایپ نمایید. متشکرم.

Fatemeh Omrani

استاد میشه بررسی موانع گزارش خطا در پرستاران بیمارستان پاستور رو بگید به چه صورت وارد کنیم

حسینی

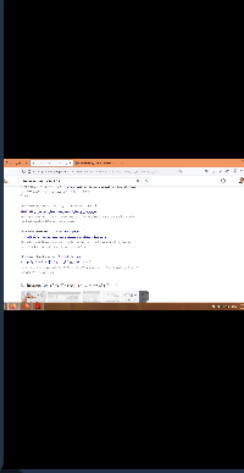
مش را توضیح بدین با اهمیت ان؟

فاطمه صیقلانی

ببخشید فقط سرچ استراتژی بایمذ اینقدر خاص هستش؟ تو بقیه ی پایگاه ها هم میشه از سرچ استراتژی که تو بایمذ استفاده میکنیم استفاده کنیم؟

پیام خود را وارد کنید

محمد رضا شیخی چمان



کاربران 93

- احمد وکیلی بصیر
- زهرا الوندی پور
- فاطمه شکوهی فرد
- فائزه فرخ زاده
- ...am - Torbat Jam
- فاطمه رضائی
- بهاره هرسینی شاکرمی
- معصومه اصغری
- فاطمه زارعی
- زانیار سلطانی (S)...
- حدیث امیدیان
- منصوره درویش ۲۹۱۰...
- مهرنازوره زردی



بیمارستان شهید رحیمی

عرض سلام و وقت بخیر: لطفا در زمان ورود فقط نام و نام خانوادگی خود را در چت پاکس تایپ نمایید. متشکرم.

صورت وارد نسیم

حسینی

مش را توضیح بدین با اهمیت ان؟

فاطمه صیقلانی

ببخشید فقط سرچ استراتژی پابند اینقدر خاص هستش؟ تو بقیه ی پایگاه ها هم میشه از سرچ استراتژی که تو پابند استفاده میکنیم استفاده کنیم؟

Fatemeh Omrani

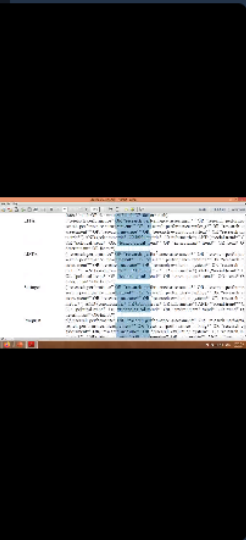
ممنون

حسینی

مقالاتی که باز کردید در مورد استراتژی جستجو در اختیارمون بگذارید و یا نشان بدین

پیام خود را وارد کنید

محمد رضا شیخی چمان



94 کاربران

- فاطمه شکوهی فرد
- فائزه فرخ زاده
- ...am - Torbat Jam
- فاطمه رضائی
- بهاره هرسینی شاکرمی
- معصومه اصغری
- فاطمه زارعی
- ...S) زانیار سلطانی
- حدیث امیدیان
- منصوره درویش ۲۹۹۱۰...
- مهرنازوره زردی
- سید علی مهدوی
- علیرضا اسدی
- راضیه السادات مو...
- ۰۰۴۵۹۰۶۶۱۰



بیمارستان شهید رحیمی

عرض سلام و وقت بخیر؛ لطفا در زمان ورود فقط نام و نام خانوادگی خود را در چت باکس تایپ نمایید. متشکرم.

صورت وارد دبیم

حسینی

مش را توضیح بدین با اهمیت ان؟

فاطمه صیقلانی

ببخشید فقط سرچ استراتژی پابمد اینقدر خاص هستش؟ تو بقیه ی پایگاه ها هم میشه از سرچ استراتژی که تو پابمد استفاده میکنیم استفاده کنیم؟

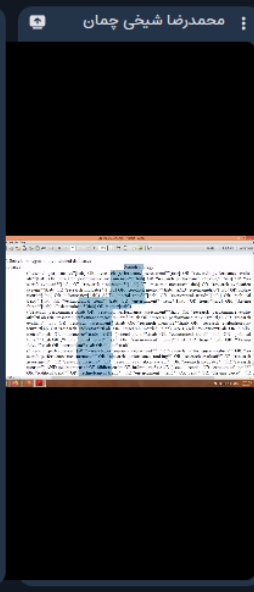
Fatemeh Omrani

ممنون

حسینی

مقالاتی که باز کردید در مورد استراتژی جستجو در اختیارمون بگذارید و یا نشان بدین

پیام خود را وارد کنید



- کاربران 95
- فائزه فرخ زاده
  - ...am - Torbat Jam
  - فاطمه رضائی
  - بهاره هرسینی شاکرمی
  - معصومه اصغری
  - فاطمه زارعی
  - زانیار سلطانی (S)...
  - حدیث امیدیان
  - منصوره درویش ۳۹۱۰...
  - مهرناز زره زردی
  - سید علی مهنوی
  - علیرضا اسدی
  - راضیه السادات مو...
  - ۰۰۴۵۹۰۶۶۱۰
  - افسانه مرادی



بیمارستان شهید رحیمی  
عرض سلام و وقت بخیر؛ لطفاً در زمان ورود فقط نام و نام خانوادگی خود را در چت  
باکس تایپ نمایید. متشکرم.

پبجسید فقط سرچ اسررری پابمد ایفدر حص هسس ؛ نو بقیه ی پایجاه ها هم میسه ار  
سرچ استراتژی که تو پابمد استفاده میکنیم استفاده کنیم؟

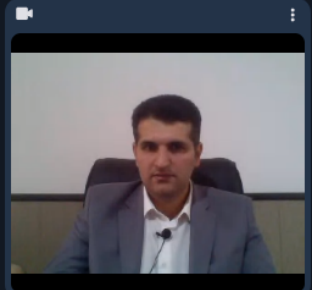
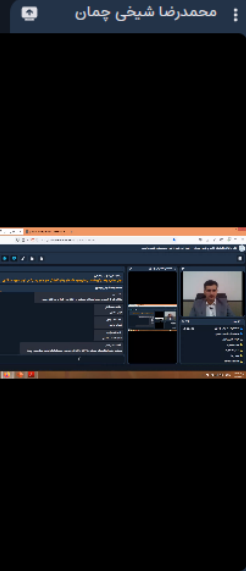
Fatemeh Omrani  
ممنون

حسینی  
مقاله‌ای که باز کردید در مورد استراتژی جستجو در اختیارمون بگذارید و یا نشان بدین

فاطمه صیقلانی  
خیلی ممنون

افسانه مرادی  
افسانه مرادی

پیام خود را وارد کنید



- کاربران 99
- ۰۰۴۵۹۰۶۶۱۰
  - افسانه مرادی
  - توماج ساپوته
  - محمد رضا پاشنگ
  - زهرا صابونی
  - فاطمه سپهوند / ۰۵۶۷...